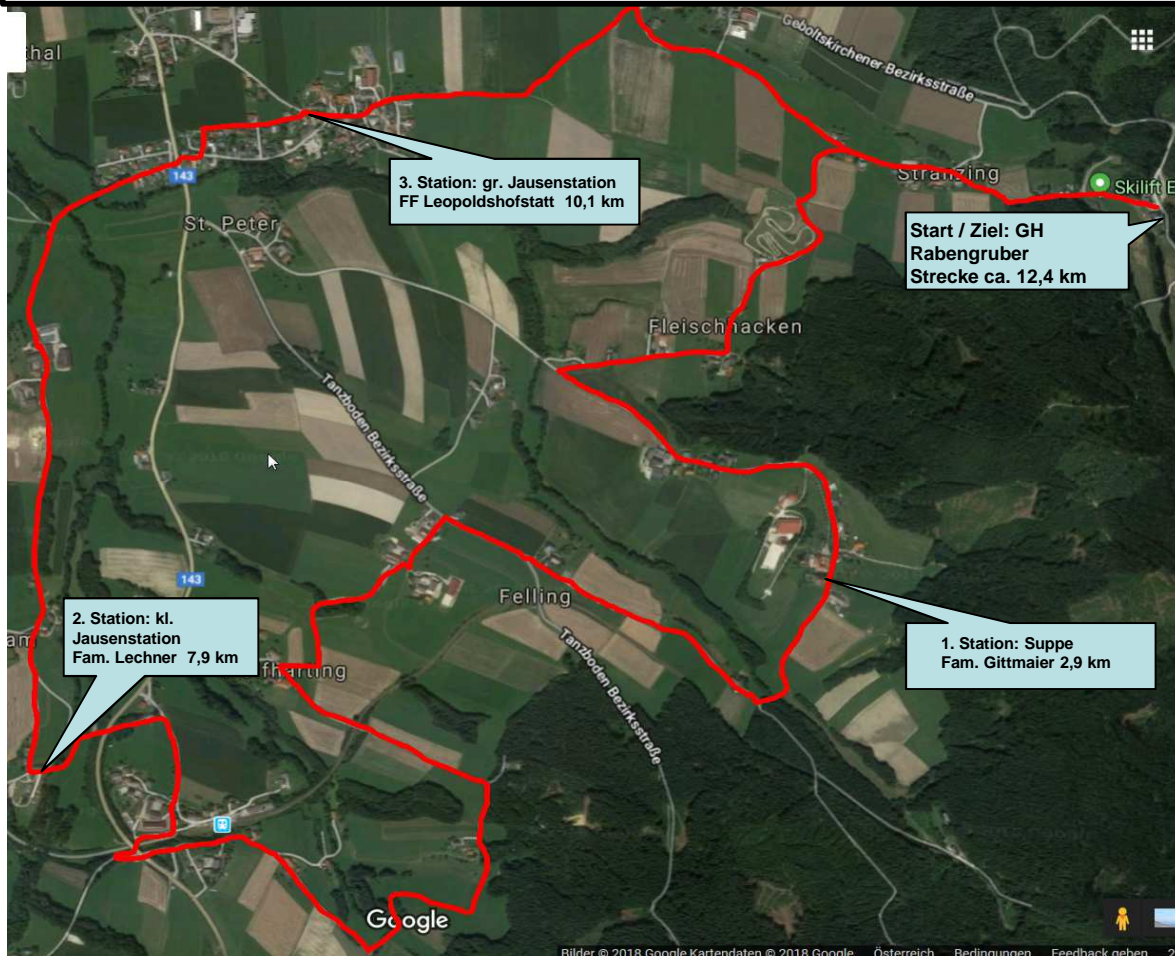


# 48. IVV - FIT Hausruck Volkswandertag

der Burschenschaft 1837 Eberschwang/Oberösterreich  
am Samstag, 10. März 2018 in Eberschwang, Startzeit: 7:00-13:00



Burschenschaft  
**B 1837**  
Eberschwang



## Mitglied des Österreichischen Volkssportverbandes im IVV

Die Veranstaltung wird für das internationale Volkssportabzeichen gewertet. Der IVV-WERTUNGSSTEMPEL kann nur dann vergeben werden, wenn:

1. der Teilnehmer Startkarte und IVV- Teilnehmer- Ausweiskarte persönlich vorlegt,
2. Startkarte und IVV- Teilnehmer- Ausweiskarte namentlich übereinstimmen,
3. Alle Streckenkontrollstempel auf der Startkarte vorhanden sind.

ÖVV Kontr. Nr.: OÖ 26/2018

# VERANSTALTUNGSPLAN

<b>VERANSTALTER:</b>	Burschenschaft 1837 Eberschwang
<b>TEILNEHMERKREIS:</b>	Jeder ist zu dieser Veranstaltung eingeladen. Es wird keine Zeitmessung durchgeführt, Kinder sind nur in Begleitung Erwachsener zugelassen.
<b>ANMELDUNG UND AUSKUNFT:</b>	Sammelanmeldungen von Gruppen sowie Einzelpersonen brieflich oder telefonisch an:
<b>VERANTWORTLICHER FUNKTIONÄR:</b>	Glück Herbert 4906 Eberschwang Leopoldshofstatt 42 Email: 19herbert92@gmail.com Anmeldung: ab 18.00 Uhr; Tel. 0043 (0)676 88802718
<b>VORANMELDESCHLUSS:</b>	Freitag, 09. März 2018, 21:00 Uhr
<b>START UND ZIEL:</b>	Gasthaus Rabengruber, Albertsham 5 Startzeit: von 7-13 Uhr; Ziel geöffnet bis 14.00 Uhr
<b>VERANSTALTUNGSENDE:</b>	17 Uhr
<b>WANDERSTRECKE:</b>	ca. 12 km
<b>STARTGELD:</b>	€ 4,00
<b>NACHMELDUNGEN:</b>	Am Veranstaltungstag möglich, bei einem Unkostenbeitrag von € 2,00.
<b>NUR IVV- STEMPEL:</b>	Teilnehmer, die nur für den IVV- Stempel wandern wollen, erhalten keine Medaille. Die Startgebühr beträgt hierfür € 2,00.
<b>VERSICHERUNG:</b>	Die Veranstaltung ist über den ÖVV haftpflichtversichert. Für Unfälle bei der An- und Abfahrt sowie bei Verlassen der markierte Wanderstrecke haftet der Veranstalter nicht.
<b>STARTKARTEN:</b>	Die Startkartenausgabe erfolgt am Start. Die Startkarten müssen während des Marsches zur Abstempelung an den Kontrollstellen mitgeführt werden. Nur Startkarten mit allen Kontrollstempeln berechtigen zur Entgegennahme einer Medaille. Pro Teilnehmer wird nur eine Starkarte abgestempelt. Für nicht in Anspruch genommene Startkarten wird weder eine Medaille ausgegeben, noch das Startgeld zurückgegeben.

<b>AUSZEICHNUNG:</b>	Jeder Teilnehmer erhält nach absolviertem Marsch eine Medaille. Gehbehinderte mit Ausweis erhalten eine Medaille auch dann, wenn sie mindestens einen Kontrollstempel nachweisen.
<b>BEKLEIDUNG:</b>	Sport- oder Wanderbekleidung.
<b>WITTERUNG:</b>	Die Veranstaltung findet bei jeder Witterung statt.
<b>VERPFLEGUNG:</b>	Traubenzucker und Rindsuppe bei der 1.Stempelstation (gratis), sowie weitere Verpflegung bei den anderen Stationen (warme Speisen, sowie auch Getränke).
<b>ÄRZTLICHE BETREUUNG:</b>	Diensthabender Arzt sowie ausgebildete "Erste - Hilfe - Kräfte".
<b>PARKMÖGLICHKEIT:</b>	Ausreichend am Startplatz und Umgebung.
<b>EHRENPREISE:</b>	Die größte Gruppe erhält 100 Stk. Fuchsberger Knödel.
<b>SONSTIGES:</b>	Abholdienst vom Bahnhof Eberschwang! → nur bei telefonischer Vereinbarung unter der Nummer: 0043 (0)676 88802718  Die Teilnehmer werden gebeten, Straßen und Wege sauber zu halten und die Anweisungen des Organisationspersonals zu befolgen.  DAS RAUCHEN IST IM WALD VERBOTEN!  Hunde sind an der Leine zu führen!
<b>HINWEIS:</b>	<b>NEUER START: GASTHAUS RABENGRUBER ALBERTSHAM 5</b>  Verbandsfremde Werber sind weder am Start- und Zielgelände, noch entlang der Wanderstrecke zugelassen.

Änderungen vorbehalten!

Burschenschaft  
**B 1837**  
Eberschwang

